



# コスモス・ネットワーク

子ども・女性安全安心ネットワークふくおか

コミュ

※ コミュニケーションの略

2013/8②

**警告!!**

## 鍵かけの習慣を!!



熱帯夜だから窓が開いたままになってるよ!

高層階? 足場からすぐにベランダさ!

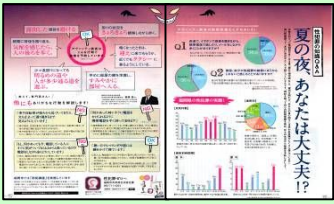
オートロック? 住民の後を入れれば簡単よ!



帰宅後は、すぐに玄関の施錠を!  
就寝時は、窓の施錠を!

犯人は、住民がオートロックの鍵を開けた機会に隙をみて建物内に入ります。また、屋内には、玄関の鍵を開ける瞬間を狙って侵入する場合や貯水槽などを伝って高層階のベランダから侵入する場合があります。被害を防ぐために、**帰宅後はすぐに玄関に鍵をかけ、就寝時は窓に鍵をかけましょう。**

## ～ 会員のみなさんの活動紹介 ～



### 性犯罪被害防止記事の掲載!

- 情報誌「アヴァンティ」8月号
- 株式会社アヴァンティ  
福岡市生活安全課
- 読者への防犯意識アンケート結果  
性犯罪から身を守るポイントなどを紹介



### 性犯罪等犯罪被害防止キャンペーン!

- 8月8日(木)
- 西鉄福岡(天神)駅北口
- 福岡県コンビニエンスストア等防犯協議会  
が啓発チラシや防犯グッズを配布

「コミュ」につきましては、会員の皆様の活動(社内研修、営業所での掲示、広報啓発活動)などにご活用ください。



ご近所の犯罪情報「ふっけい安心メール」の登録はこちらから!

**コスモス・ネットワーク事務局**  
(福岡県警察本部子ども・女性安全対策課)